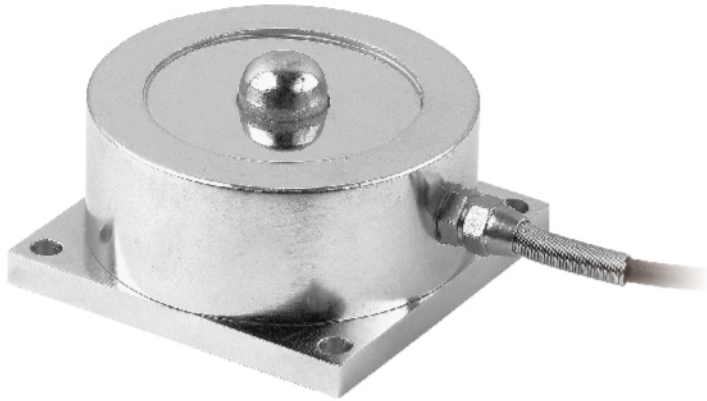


轮辐式称重传感器

Spoke type weighing sensor

NW-LA1型产品



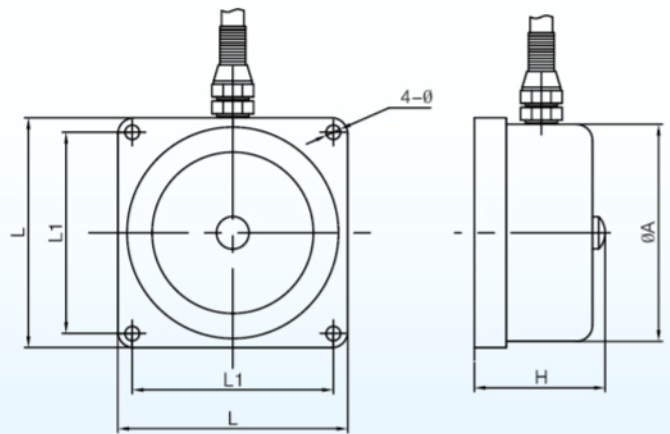
产品综述 Product Reviews

特性：压向载荷、精度高、高度低、抗侧向力强、耐冲击。

应用领域：各种电子衡器和材料力学性能试验机，安保检测设备等高精度测量。

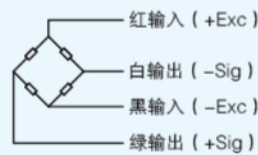
Features: loading in the direction of compression, high precision, low height, good resistance to lateral force and impact.

Applications: high precision measurement for all kinds of electronic weighing equipment and material mechanical performance testing machines, security inspection equipment and so on.



外形尺寸 External Dimension

尺寸mm 量程t	L	L1	H	Ø	ØA
0.2~1	72	62	40	Ø6.5	Ø72
2~5	88	75	56	Ø6.5	Ø88
10~20	135	110	80	Ø13	Ø124
30~50	165	138	95	Ø13	Ø165
100~150	240	190	140	Ø26	Ø220



接线方式：
四芯屏蔽电缆线
标准长度5m
Connection mode:
Four-core shielding net cable
Standard length: 5m



技术参数 Technical Parameters

精度等级	C3	零点输出 (%F.S)	± 1
输出灵敏度 (mV/V)	2.0±0.004	输入阻抗 (Ω)	750±20
最大检定分度数 (namx)	3000	输出阻抗 (Ω)	700±2
最小检定分度值 (Vmin)	Emax/10000	绝缘电阻 (MΩ)	≥ 5000 (50VDC)
蠕变 (%F.S/30min)	≤ ± 0.016	推荐使用电压 (V)	5~12 (DC)
温度灵敏度漂移 (%F.S/10℃)	≤ ± 0.017	安全过载 (%F.S)	150
温度零点漂移 (%F.S/10℃)	≤ ± 0.015	极限过载 (%F.S)	200
温度补偿范围 (℃)	-20~+60	防护等级	IP67
工作温度范围 (℃)	-35~+70		

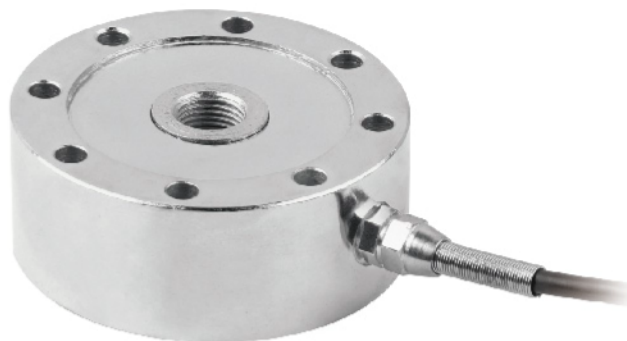
产品综述 Product Reviews

特性：拉压双向承载、输出对称性好、精度高、抗侧向力强。

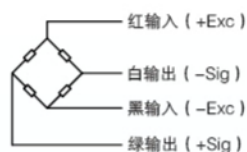
应用领域：用于电子衡器、拉力试验机、安保设备检测等各种称重设备的高精度测量。

Features: bilateral loading in the direction of tension and compression, good symmetry in output, high precision, good resistance to lateral force.

Applications: high precision measurement for electronic weighing apparatus, tensile testing machine, security inspection equipment and all kinds of weighing equipment.

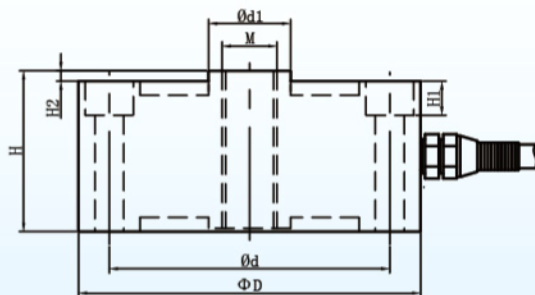
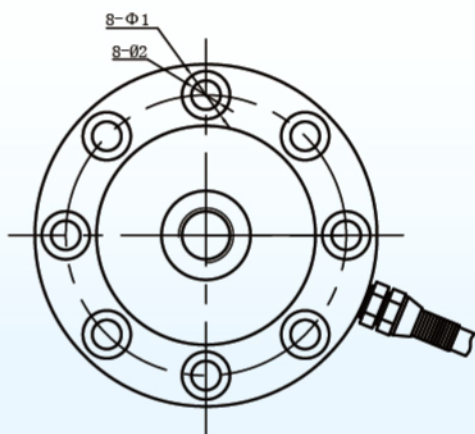


LB型



接线方式：
四芯屏蔽电缆线
标准长度5m

Connection mode:
Four-core shielding net cable
Standard length: 5m



外形尺寸 External Dimension

量程t	尺寸mm	ØD	Ød	Ød1	H	H1	H2	Ø1	Ø2	M
0.2 ~ 1		Ø74	Ø62	Ø24	34	6	4	8 ~ Ø9	8 ~ Ø6	M16 × 1.5
1 ~ 2		Ø100	Ø82	Ø29	44	9	4	8 ~ Ø14	8 ~ Ø9	M16 × 1.5
2 ~ 5		Ø114	Ø96	Ø36	44	9	4	8 ~ Ø14	6 ~ Ø9	M20 × 1.5 M24 × 1.5
10 ~ 15		Ø138	Ø114	Ø56	58	13	6	8 ~ Ø20	8 ~ Ø13	M30 × 2
20 ~ 30		Ø196	Ø164	Ø78	70	17	6	8 ~ Ø26	8 ~ Ø17	M42 × 3
50 ~ 60		Ø260	Ø216	Ø100	100	25	8	8 ~ Ø38	8 ~ Ø26	M64 × 4

技术参数 Technical Parameters

精度等级	C3	零点输出 (%F.S)	± 1
输出灵敏度 (mV/V)	2.0 ± 0.004	输入阻抗 (Ω)	750 ± 20
最大检定分度数 (namx)	3000	输出阻抗 (Ω)	700 ± 2
最小检定分度值 (Vmin)	E _{max} /10000	绝缘电阻 (MΩ)	≥ 5000 (50VDC)
蠕变 (%F.S/30min)	≤ ± 0.016	推荐使用电压 (V)	5~12 (DC)
温度灵敏度漂移 (%F.S/10°C)	≤ ± 0.017	安全过载 (%F.S)	150
温度零点漂移 (%F.S/10°C)	≤ ± 0.015	极限过载 (%F.S)	200
温度补偿范围 (°C)	-20~+60	防护等级	IP67
工作温度范围 (°C)	-35~+70		

安全、可靠、准确

轮辐式称重传感器 NW-LC1型产品

Spoke type weighing sensor

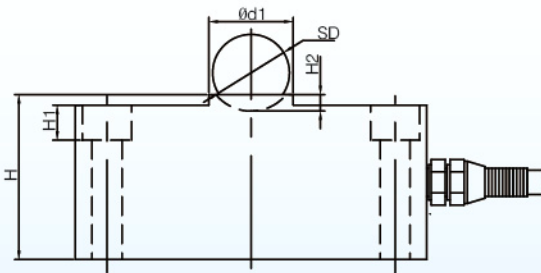
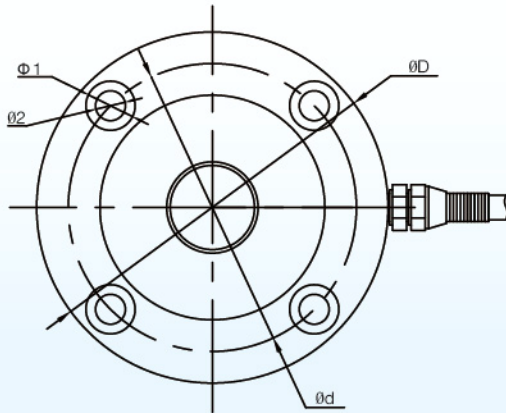
产品综述 Product Reviews

特性：向压载荷、高度低、自动校正受力中心、抗冲击、耐疲劳、精度高。

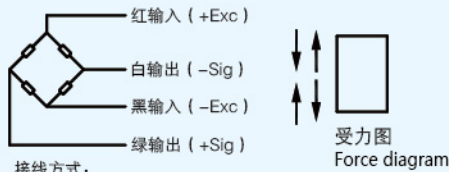
应用领域：平台秤、料斗秤、灌秤等电子衡器，安保检测设备和材料力学试验，标准传感器等。

Features: loading in the direction of compression, low height, automatically adjust force center, impact resistance, fatigue resistance, high precision.

Applications: high precision measurement for electronic weighing apparatus, tensile testing machine, security inspection equipment and all kinds of weighing equipment.



安全、可靠、准确



外形尺寸 External Dimension

量程t	尺寸mm								
	L	ϕd	$\phi d1$	H	H1	H2	$\phi 1$	$\phi 2$	SD
0.2-1	074	062	024	34	6	4	4-09	4-06	18
1-2	0100	082	032	44	9	6	4-014	4-09	25
2-5	0114	096	036	44	9	8	4-014	4-09	30
10-15	0138	0114	056	58	12	12	4-018	4-012	50
20-30	0196	0164	078	70	14	18	4-020	4-014	70
50-60	0216	0176	084	100	18	20	4-026	4-018	75

技术参数 Technical Parameters

精度等级	C3	零点输出 (%F.S)	± 1
输出灵敏度 (mV/V)	2.0 ± 0.004	输入阻抗 (Ω)	750 ± 20
最大检定分度数 (namx)	3000	输出阻抗 (Ω)	700 ± 2
最小检定分度值 (Vmin)	$E_{max}/10000$	绝缘电阻 (M Ω)	≥ 5000 (50VDC)
蠕变 (%F.S/30min)	$\leq \pm 0.016$	推荐使用电压 (V)	5~12 (DC)
温度灵敏度漂移 (%F.S/10 $^{\circ}$ C)	$\leq \pm 0.017$	安全过载 (%F.S)	150
温度零点漂移 (%F.S/10 $^{\circ}$ C)	$\leq \pm 0.015$	极限过载 (%F.S)	200
温度补偿范围 ($^{\circ}$ C)	-20~+60	防护等级	IP67
工作温度范围 ($^{\circ}$ C)	-35~+70		